

No.400-2



TANIYAMA

株式会社 **タニヤマ**

NJA事業部

工事用SFファン

SF

静音・高速ジェットファン



工事用SFファン

SF



Quality
ISO 9001

SAI GLOBAL



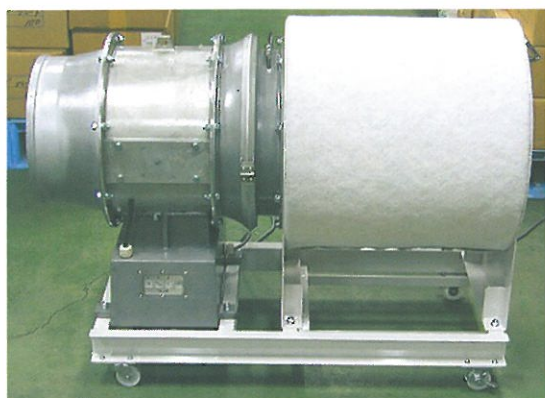
UKAS
QUALITY
MANAGEMENT
018

QEC26415 / ISO 9001:2008

小型軸流送風機のSFタイプにサイレンサー、ノズル、吸込みベルマウスを取付けたユニットで、工事仮設用・局所換気用のファンユニットを「工事用SFファン」と呼んでいます。



工事用SFファン



プチSFファン



ラウンド・フィル

■ 送風空気の到達距離が長い

SF500,5.5kWタイプの場合、55m離れて2m/sの風速を持っています。遠くまで風が届く性能がSFファンの最大の特徴です。

■ 非常に静か

ファンの周囲から1m離れた測定値が約75dB(A)程度です。30mも離れると、ほとんどファンの音が聞こえません。

■ 据付け方向が自由

横方向はもちろん、下吹出し、上吹出し、斜め方向など必要な方向に自由に設定できます。

■ 移動が容易

移動に便利なキャスター台車があります。(オプション)

■ 高効率ファンの使用により、省電力

小型ファンのなかでは、最高の85%の効率を持っています。

■ ファン口径 ϕ 275 \times 0.6kWから、 ϕ 600 \times 15kWまで標準7機種

用途に応じた機種を選定できます。

■ スイッチボックスが標準装置

電線を接続して、そのまま運転できます。(モータブレーカー付)

■ 高耐久性

ローター部はアルミ製、鋼板部は2液性エポキシ樹脂塗装です。機種によっては、ファンケーシングがアルミ製のため、耐久性は抜群です。

■ ビニール風管を300m以上接続可能

ファンは1kPa以上(機種によっては異なる)の圧力を持っています。適切なビニール風管を用いれば、300m以上接続できます。

1) SFファン仕様 (50/60Hz)

No.	SFファン	風量	x	圧力	モータ	サイレンサー	フレーム	質量
1	SF275 - 8B - 0.6(2) RR	40m ³ /min	x	280pa	0.6 Kw x 2 P	R-1D x 2	パイプ	55 Kg
2	SF325 - 8B - 1.5(2) RR	80	x	450	1.5 Kw x 2 P	R-1D x 2	パイプ	65 Kg
3	SF425 - 10B - 2.2(2) RR	140	x	700	2.2 Kw x 2 P	R-1.4D x 2	アングル	200 Kg
4	SF500 - 10B - 3.7(2) RR	200	x	800	3.7 Kw x 2 P	R-1.4D x 2	アングル	220 Kg
5	SF500 - 10B - 5.5(2) RR	260	x	800	5.5 Kw x 2 P	R-1.4D x 2	アングル	240 Kg
6	SF600 - 13B - 7.5(2) RR	350	x	800	7.5 Kw x 2 P	R-1.5D x 2	アングル	380 Kg
7	SF600 - 13B - 15(2) RR	450/500	x	1200/980	15 Kw x 2 P	R-1.5D x 2	アングル	470 Kg

モータ : 200/220V, 50/60Hz, 3φ

2) SFファン到達距離

No.	SFファン	ノズル吹き出しの場合 (50/60Hz)					風管接続の場合 (50/60Hz)	
		風速 6 m/s	4 m/s	3 m/s	2 m/s	1 m/s	風管径	最長距離
1	SF275 - 8B - 0.6(2) RR	3 m	5	8	12	25	300 m φ	75/150 m
2	SF325 - 8B - 1.5(2) RR	5	13	17	23	36	400	125/230
3	SF425 - 10B - 2.2(2) RR	7	17	22	29	45	500	200/200
4	SF500 - 10B - 3.7(2) RR	16	26	36	45	55	600	300/300
5	SF500 - 10B - 5.5(2) RR	20	30	45	56	65	600	330/430
6	SF600 - 13B - 7.5(2) RR	23	35	48	60	72	700	200/200
7	SF600 - 13B - 15(2) RR	ノズル無し					800	350/250

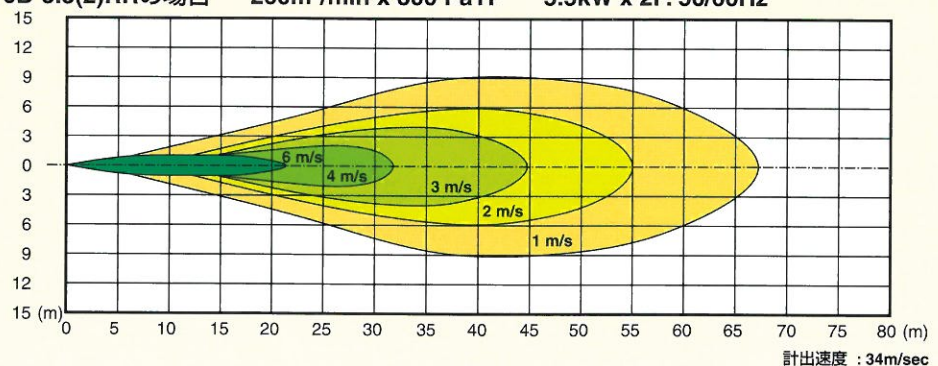
曲りの無い場合

3) SFファン騒音値 (距離 : 1m)

No.	SFファン	50Hz			60Hz		
		吸込正面	側面	斜め45°	吸込正面	側面	斜め45°
1	SF275 - 8B - 0.6(2) RR	68 dB(A)	67	68	70	69	70
2	SF325 - 8B - 1.5(2) RR	73	63	69	75	65	71
3	SF425 - 10B - 2.2(2) RR	75	66	71	77	68	73
4	SF500 - 10B - 3.7(2) RR	75	68	71	77	70	73
5	SF500 - 10B - 5.5(2) RR	82	74	76	84	76	78
6	SF600 - 13B - 7.5(2) RR	85	75	76	89	77	79
7	SF600 - 13B - 15(2) RR	87	78	80	90	80	81

4) 風速分布図 SF500-10B-5.5(2)RRの場合 260m³/min x 800 PaTP 5.5kW x 2P. 50/60Hz

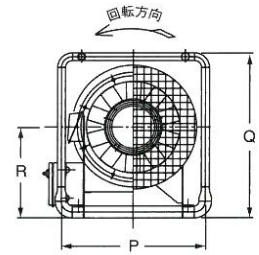
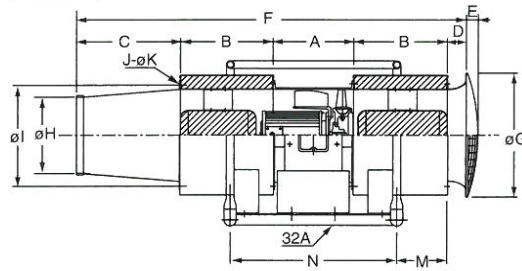
(実測データ)



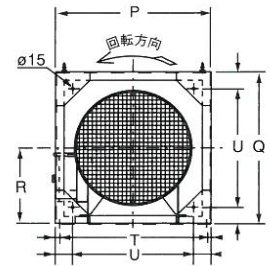
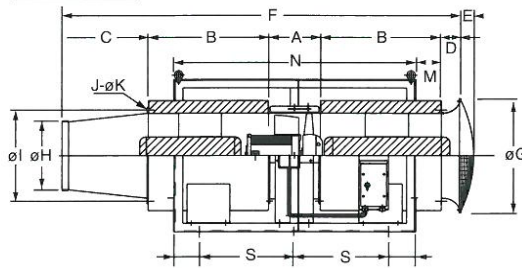
注意事項

- SF425～SF600の吹出ノズル吐出風速は、28m/s～34m/sです。音が静かなために、うっかり前を通ると危険です。
- キャスター台車は、必ず車輪のロックをかけてファンを運転して下さい。高速吹出のため、ファン本体が走り出します。
- 床に空のダンボール箱などが置いてあると飛散します。周辺の整理をお願いします。
- 吸込みベルマウスと壁までの距離は、ベルマウスの直径以上開けて下さい。ベルマウスの金網に紙やビニールが付いたまままで運転しないで下さい。
- 50Hz用と60Hz用では、ファンの羽根角度が異なります。50Hz用を60Hzで使用しますと、オーバーロードします。羽根角度を変更して下さい。

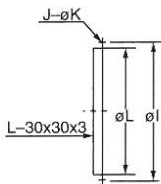
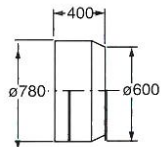
SF275, 325



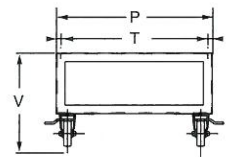
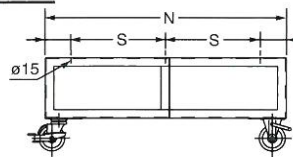
SF425, 500, 600



ビニール風管接続用コーン SF 600用



移動架台 (オプション)



ファン寸法表 (単位 : mm)

記号	A	B	C	D	E	F	G	H	I	J	K	L
ファン口径												
275	280	275	260	55	40	1145	370	220	314	8	10	280
325	280	325	280	65	0	1275	390	270	364	8	10	330
425	300	595	470	90	60	2050	580	350	465	8	12	430
500	300	700	500	105	80	2305	680	400	539	8	12	505
600	480	900	500	130	90	2910	820	500	640	12	12	605

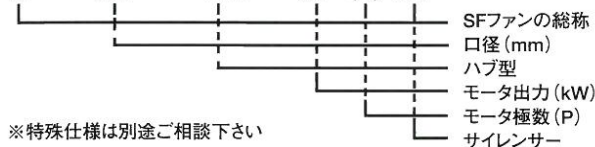
ユニット質量 (単位 : Kg)

SFファン型番	本体	移動架台
SF275-8B-0.6(2)RR	55	—
SF325-8B-1.5(2)RR	75	—
SF425-10B-2.2(2)RR	200	30
SF500-10B-3.7(2)RR	220	35
SF500-10B-5.5(2)RR	240	35
SF600-13B-7.5(2)RR	380	—
SF600-13B-15(2)RR	480	—

架台寸法表 (単位 : mm)

記号	M	N	P	Q	R	S	T	U	V
ファン口径									
275	125	580	450	525	292.7	—	—	—	—
325	175	580	500	585	322.7	—	—	—	—
425	100	1290	825	825	412.5	500	775	625	537.5
500	150	1400	900	900	450	550	850	700	550
600	140	2000	1060	1060	530	850	1010	900	—

型式表示 : SF 500 - 10B - 3.7 (2) RR



275, 325, 425, 500, 600
 8B : 8ハブ、10B : 10ハブ、13B : 13ハブ
 0.25, 0.4, 0.6, 0.8, 1.5, 2.2, 3.7, 5.5, 7.5, 11, 15, 18.5
 2, 4
 吸込、吐出、R : R型、L : エルボー型

※特殊仕様は別途ご相談下さい



株式会社タニヤマ

枚方工場 / 〒573-0067 大阪府枚方市伊加賀緑町3-24
 NJA事業部 TEL (072)841-5939 FAX (072)846-3686
 本社工場 / 〒660-0834 兵庫県尼崎市北初島町18
 TEL (06)4868-3530 FAX (06)4868-3672
 東京営業所 / 〒105-0004 東京都港区新橋6-11-8 福森ビル3F
 TEL (03)5733-6366 FAX (03)5733-6368
 URL: http://www.taniyama-fan.co.jp
 E-mail: mailmast@taniyama-fan.co.jp

●お問い合わせは

HK ヒロサワ機械株式会社

本社 大阪市北区西天満5丁目10番17号 西天満パークビル
 TEL (06) 6364-3801 (代) FAX (06) 6364-3804
 東京支店 東京都千代田区神田須田町1丁目8番7号 神田原前ビル
 TEL (03) 5295-3561 (代) FAX (03) 5295-3565
 名古屋支店 愛知県日進市竹の山1丁目2009番地
 TEL (0561) 74-7900 (代) FAX (0561) 74-7901
 九州支店 福岡県福岡市東区多ノ津4丁目9-1 沖ビル5F
 TEL (092) 611-7211 (代) FAX (092) 611-7212

※このカタログは製品改良のため、仕様・性能表を予告なしに変更することがあります。